

# EnjoyCG 云电脑使用说明

(更新日期: 2023-07-12)

## 一、云电脑购买:

1、购买地址: <https://www.enjoycg.com/cloud/list.html>

2、选择需要的配置—滑动选择购买时长—点击购买:

### 专用云电脑

云电脑, 是一种易用、安全、高效的云上桌面服务, 无需前期硬件投资, 帮您快速构建安全、高性能、低成本的桌面环境。  
EnjoyCG联合国内一线服务商, 为大家提供针对设计行业优化的云电脑。

1个月 12个月 2个月 12个月

3060显卡云电脑 3070TI显卡云电脑

**配置:**

CPU: intel i5-10500F  
显卡: NVIDIA GeForce GTX3060(12GB)  
内存: 32GB  
硬盘: 200GB

**配置:**

CPU: intel i7-12700KF  
显卡: NVIDIA GeForce GTX3070TI(8GB)  
内存: 32GB  
硬盘: 200GB

我选择的配置

## ¥1900



¥500元/月 (3060显卡云电脑)  
¥700元/月 (3070TI显卡云电脑)

购买后3天左右开通  
按月开通灵活使用  
续费后增加使用时长




购买

3、确认配置和支付金额—选择支付方式—支付:

### 云电脑订单

	云电脑规格	单价	使用月数	价格
	3060显卡云电脑	¥500	1	¥500
	3070TI显卡云电脑	¥700	2	¥1400

### 支付方式

### 应付金额

1900

立即支付

## 二、云电脑使用：

- 1、支付后 3 天左右开通账号，登录账号后通过云电脑入口进入查看云电脑账号信息。最终的到期日期会以开通日期进行推算。



ENJOYCCG 首页 实战课程 训练营 职业课程 线下课 程序课 直播课 职业路径 开课 活动

云电脑订单

实名用户

云电脑订单

云电脑	付款金额	到期日期	账号信息	
3060显卡云电脑		2023-10-12		续费
3060显卡云电脑		2023-09-12		续费

- 个人设置
- 课程订单
- 云电脑
- 讲师中心
- 已实名
- 购买VIP
- 退出登录

- 2、通过云电脑登录地址、账号和密码进入云电脑。



星芒

星芒云应用

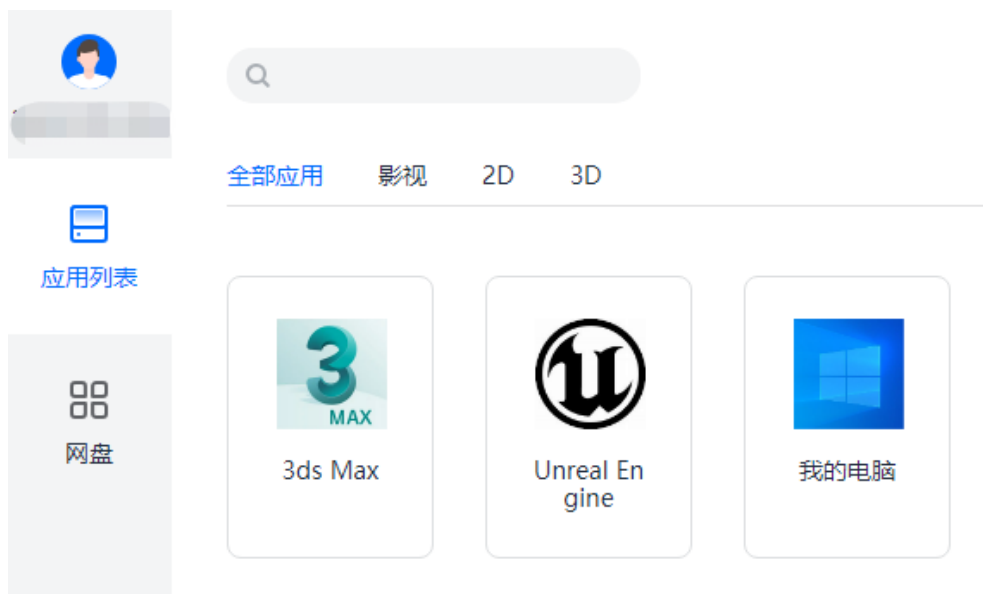
用户名输入框

密码输入框

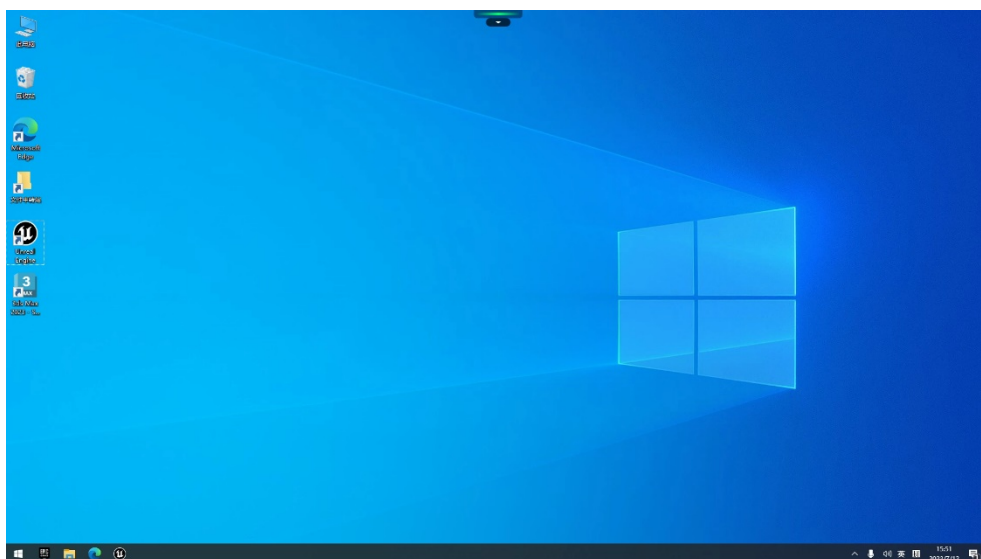
记住密码  自动登录

登录

3、点击我的电脑进入云电脑桌面。



4、进入云电脑桌面之后可以进行操作。

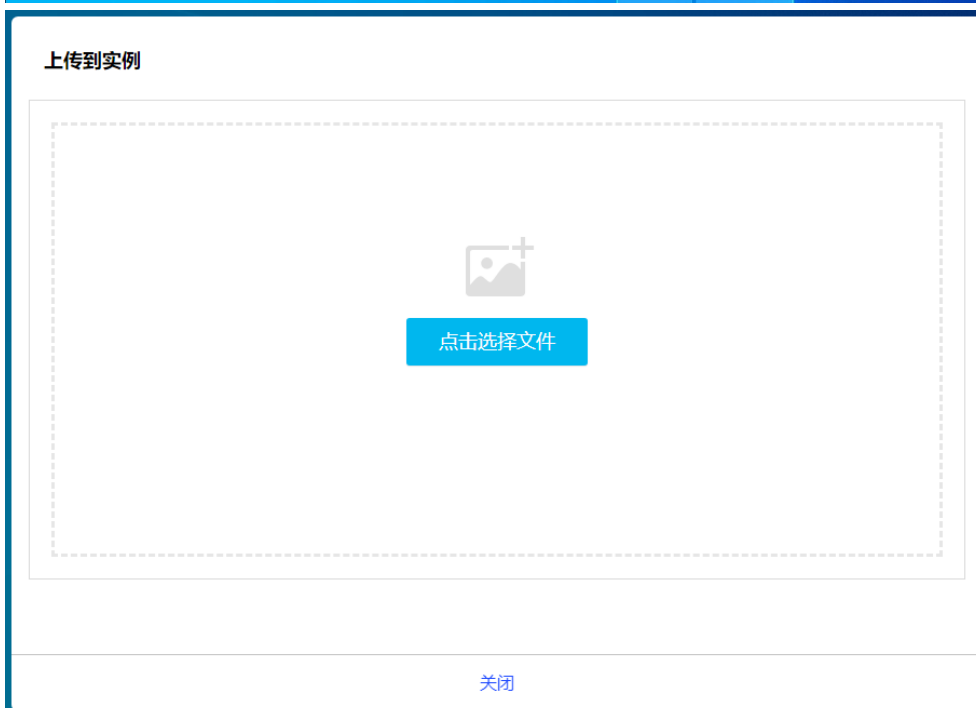
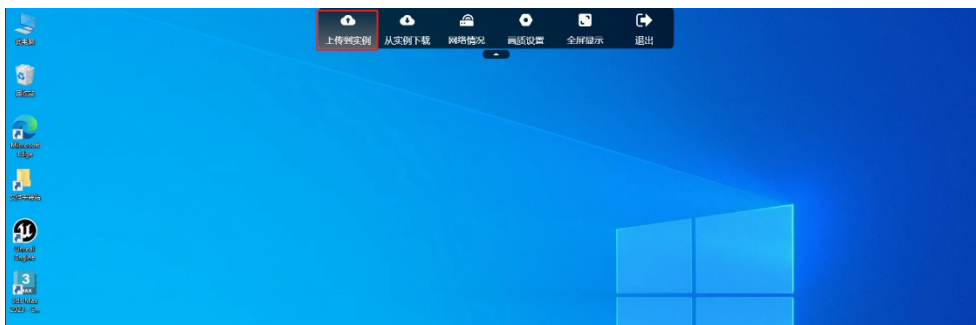


5、点击顶部向下箭头可以进行上传、下载、查看网络、设置画质、设置全屏、退出桌面的操作。

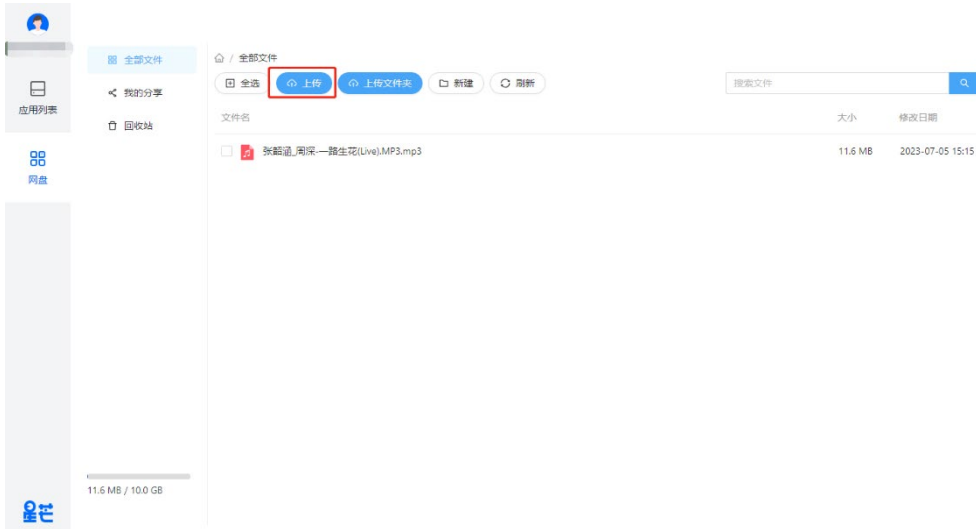


## 6、文件的上传：

(1) 使用云电脑自带的上传功能：点击顶部上传到实例，点击选择文件，添加后点击开始上传。（建议文件打包后上传，大文件建议安装网盘进行中转）



## (2) 使用管理后台上传：点开管理后台—网盘—上传



## 7、文件的下载：

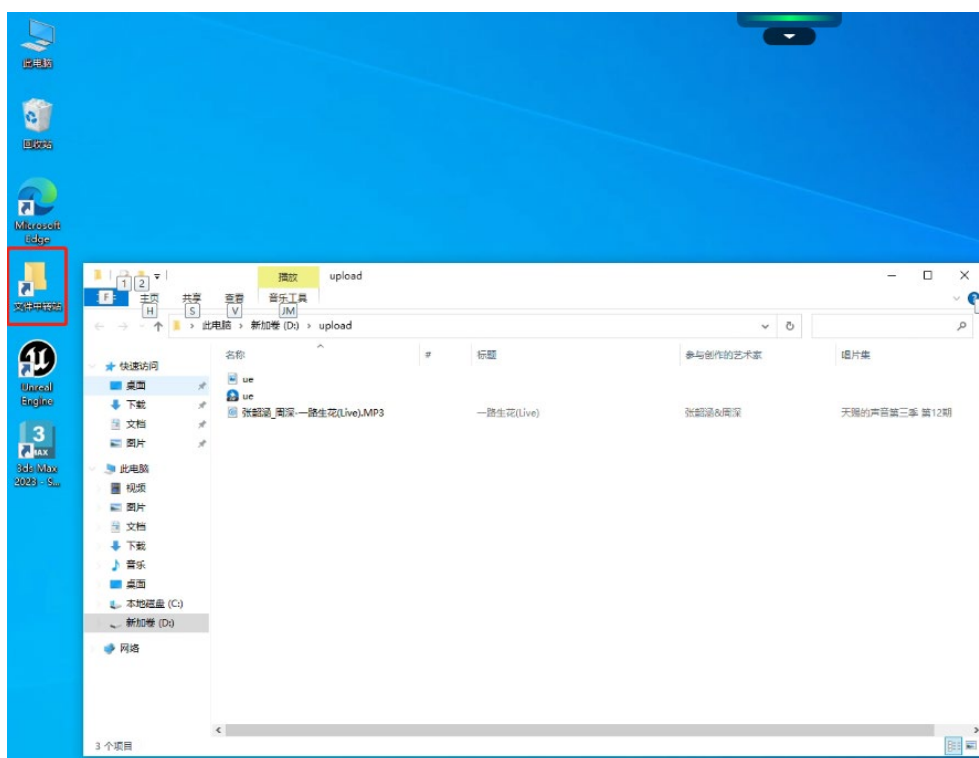
(1) 使用云电脑自带的下载功能：点击顶部从实例下载，点击需要下载的文件，右键另存为，选择本地存储路径保存。压缩文件点击后会自动下载。（建议文件打包后下载，大文件建议安装网盘进行中转）



## (2) 使用管理后台上传：点开管理后台—网盘—勾选文件—下载



8、上传文件位于文件中转站中，地址位于：D:\upload

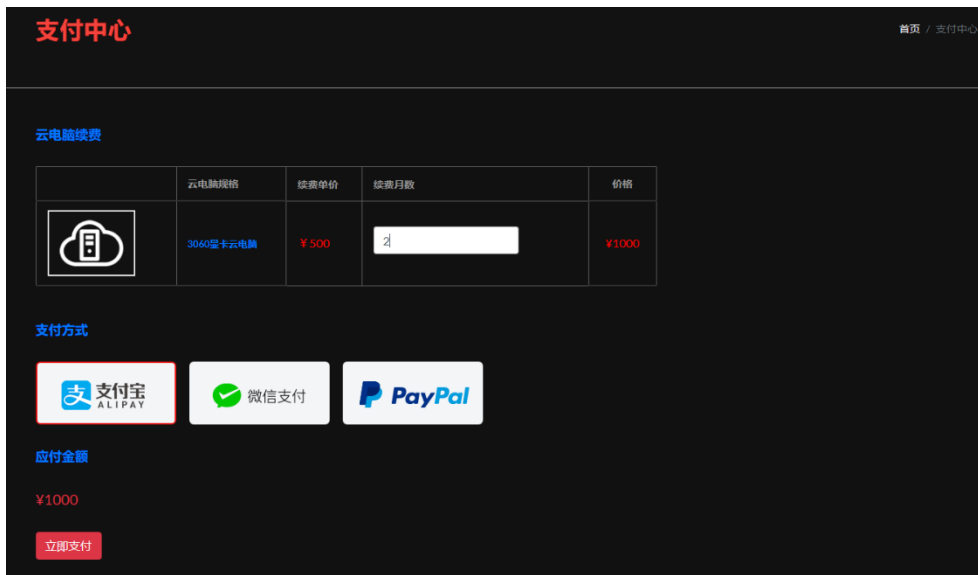


9、软件的安装和使用：上传或者从互联网下载安装包后和普通的电脑操作一致。

### 三、云电脑续费：

1、进入云电脑订单后，在需要续费的云电脑后点击续费—输入需要续费的月数—选择支付方式后付款即可进行续费。





#### 四、云电脑售后：

1、云电脑的购买、使用、续费、发票、企业采购、到期时间等问题请联系网站微信客服



#### 五、特别注意：

1、不使用云电脑时，请点击顶部的退出或者关闭浏览器窗口，不要点击关机！



2、无特殊情况，请不要点击重启，重启云电脑传输的文件和自行安装的软件会丢失！

3、如遇系统无响应，请联系客服反馈处理！